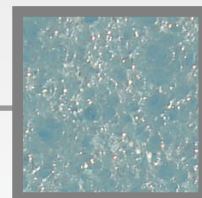
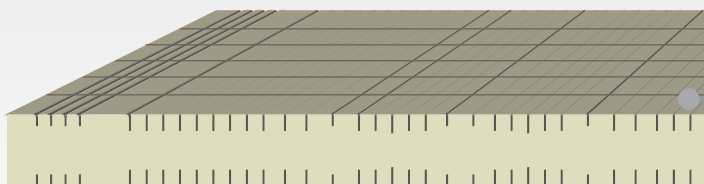
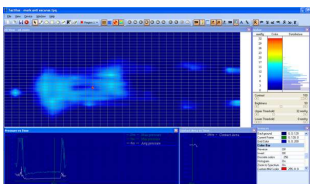


ESPUMACIÓN PERF ANTIESCARAS



Detalle Poro Abierto

Prevención UPP Riesgo Medio - Bajo UPP grado I, II bajo supervisión



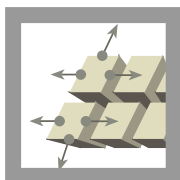
Captura de pantalla de la toma de datos
- Perfil antropométrico - 177cm. - 94kg.

	Max. Pressure	Avg. Pressure	Contact Area	Force
Espalda	33.2 mmHg ¹	12.96 mmHg	1295 cm ²	23.06 KgF
Glúteos	34.03 mmHg ²	14.12 mmHg	835 cm ²	15.49 KgF
Talones	24.94 mmHg	21.78 mmHg	33 cm ²	n.a. KgF

1 - Menos del 10% de superficie mayor de 30 mmHg

2 - Menos del 5% de superficie mayor de 30 mmHg

Datos obtenidos con Sistema de Medir presiones Tactilus en condiciones controladas.



El perfil diseñado ayuda a evitar la aparición de escaras al repartir más el peso sobre la superficie. El diseño ayuda a repartir el peso del cuerpo teniendo más apoyo en zonas como la lumbar.



ESPECIFICACIONES TÉCNICAS

Núcleo:

- Espumación Técnica High Relisence Alta Calidad.
- Diseño Cortes Longitudinales y transversales - Especial Antiescaras.
- Poro abierto - Alta traspirabilidad.

Funda:

- Tejido Poliuretano por inducción Alta Calidad.
- Cremallera inyectada Alta durabilidad.

Medidas:

Largo	Ancho						
	75	80	90	105	120	135	150
180	estándar	estándar	estándar	estándar	estándar	estándar	estándar
190	estándar	estándar	estándar	estándar	estándar	estándar	estándar
200	estándar	estándar	estándar	estándar	estándar	estándar	estándar

● estándar ● no estándar

La altura estándar son 16 cm.

Consúltenos para cualquier otra medida.